

Configurations : Volume des lunettes

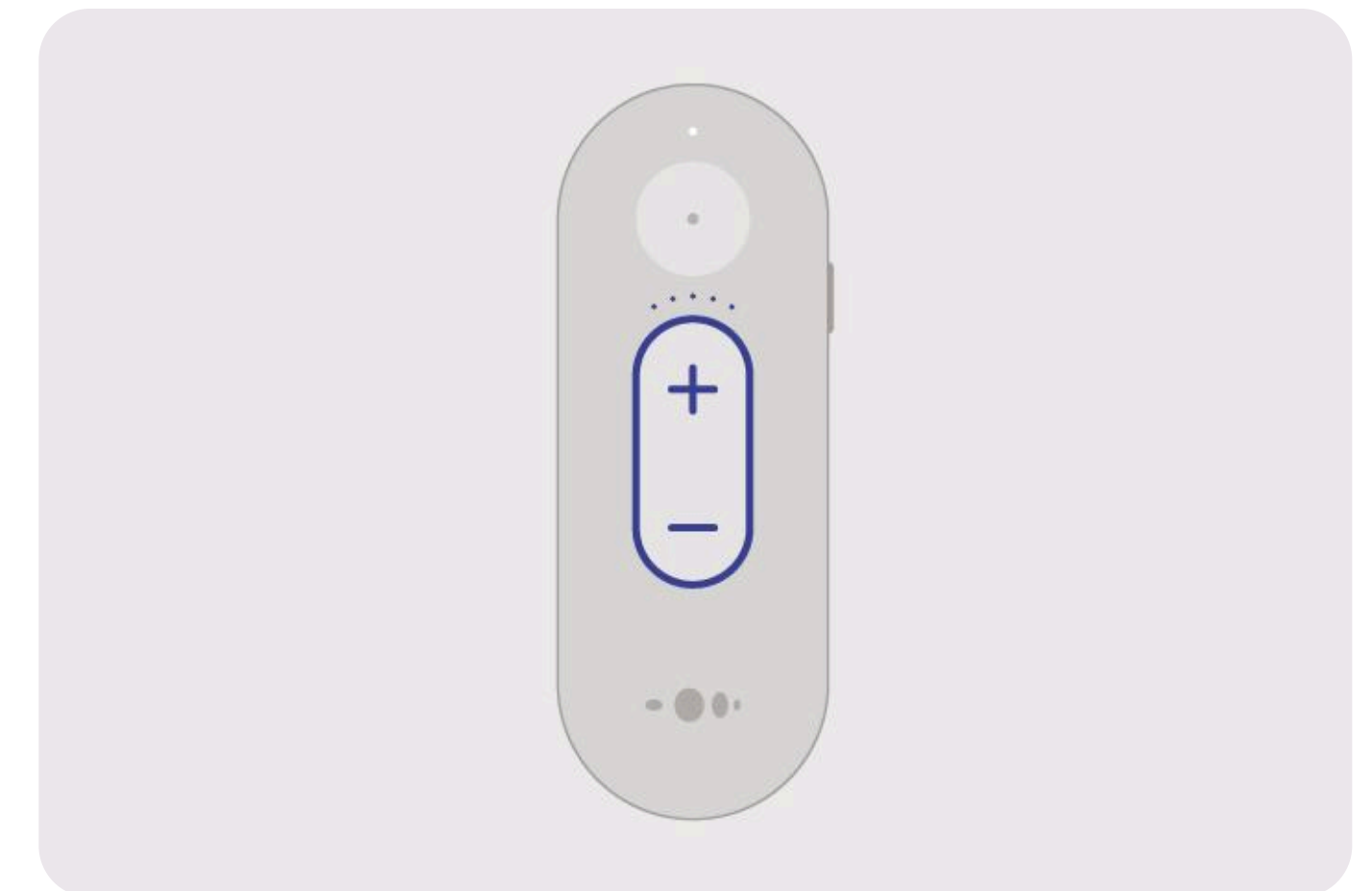
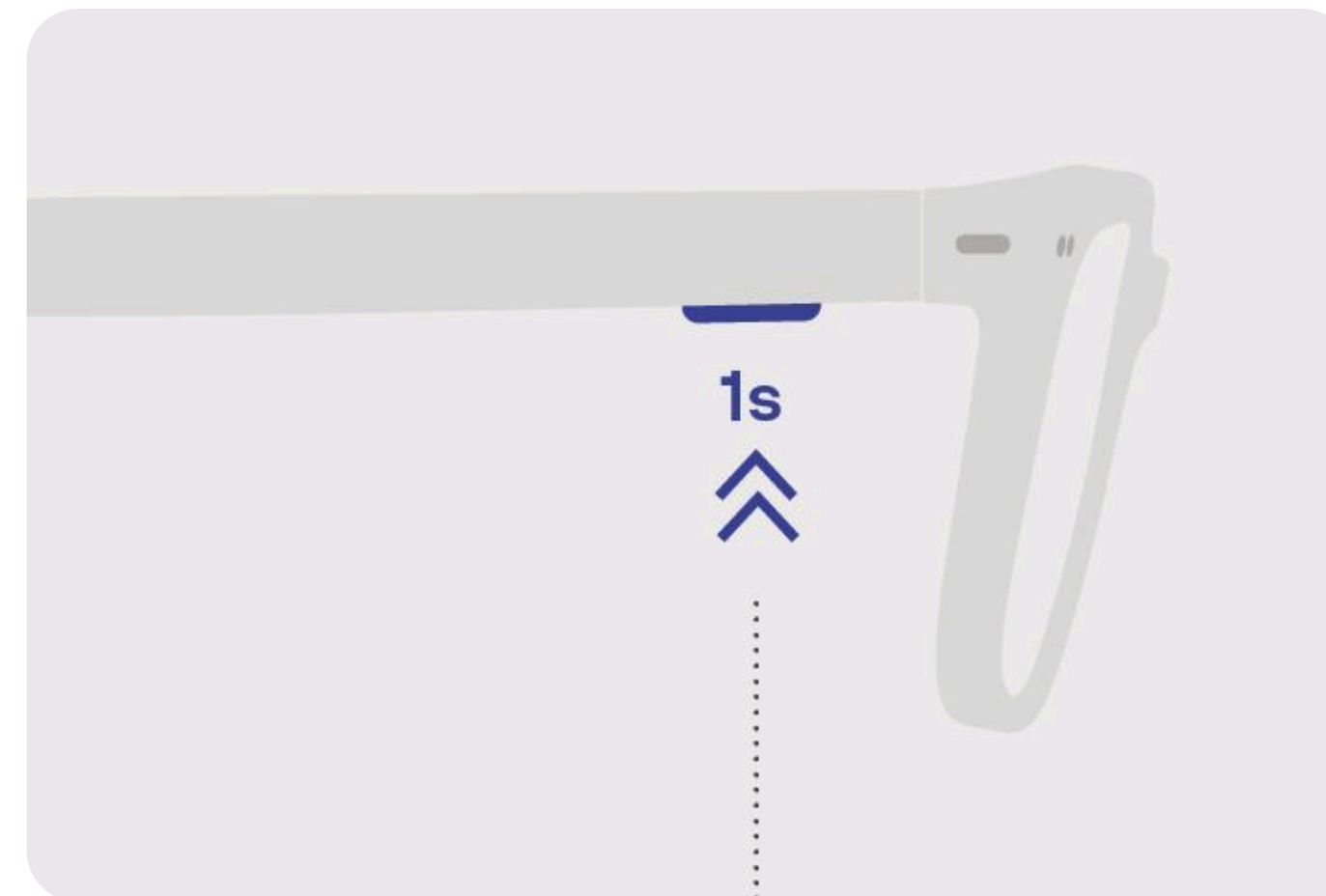


Comment ajuster le volume des lunettes?

Le volume de vos lunettes Nuance Audio peut être ajusté de différentes façons.

Avec la télécommande

Vous pouvez utiliser les niveaux de volume désignés en appuyant sur les boutons + et - pour augmenter ou diminuer le volume.

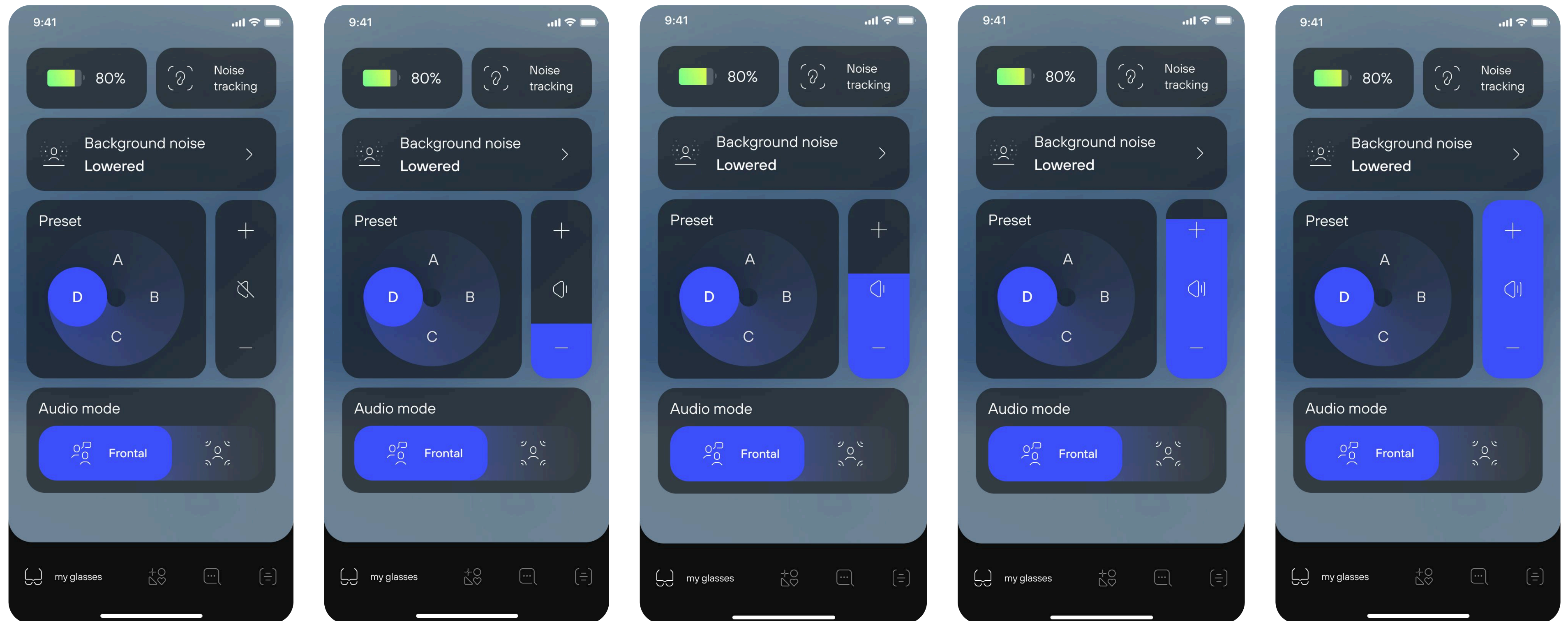




Comment ajuster le volume des lunettes?

Avec l'application Nuance Audio

Une autre solution consiste à utiliser le curseur de volume sur l'écran d'accueil de votre application Nuance Audio pour ajuster le volume selon vos préférences.

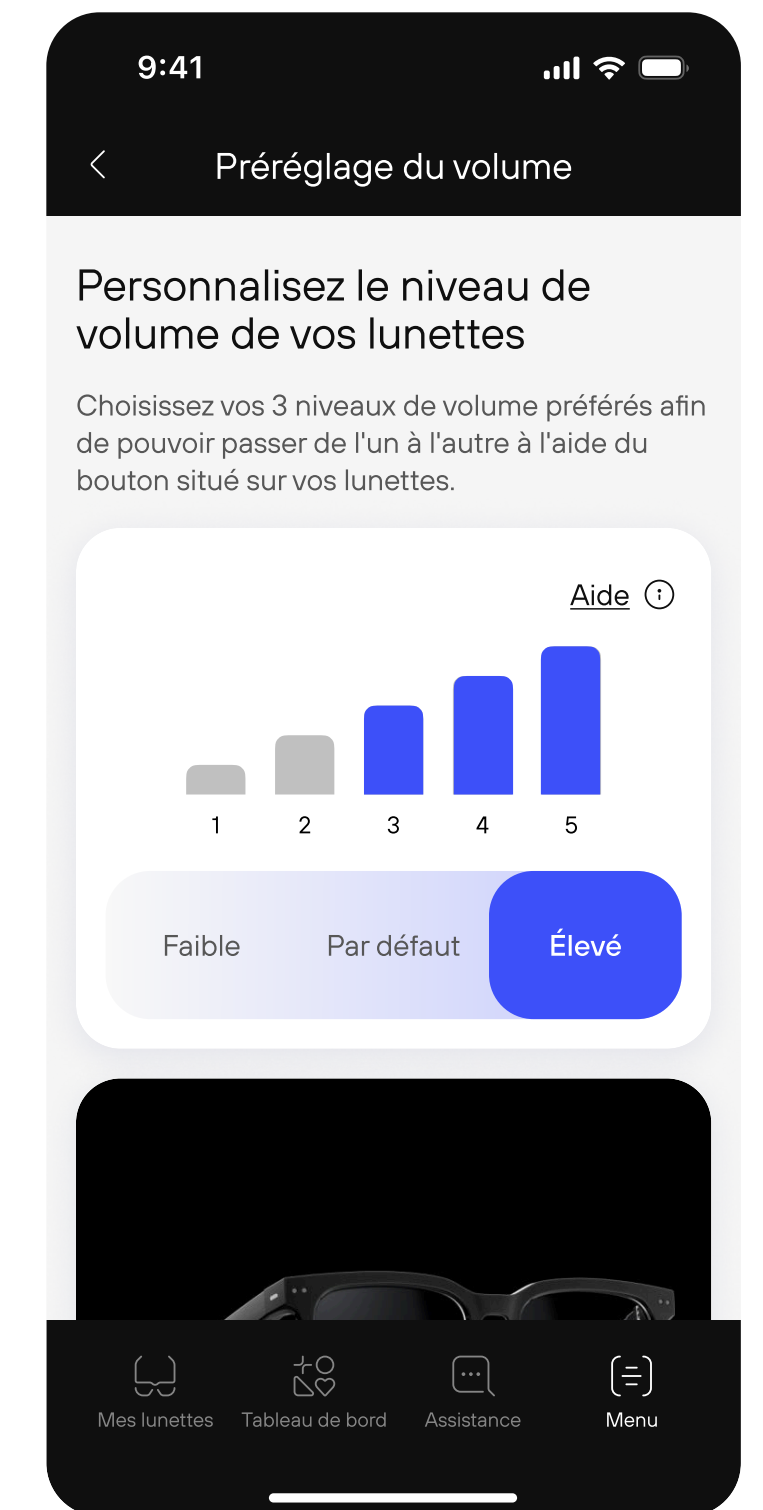
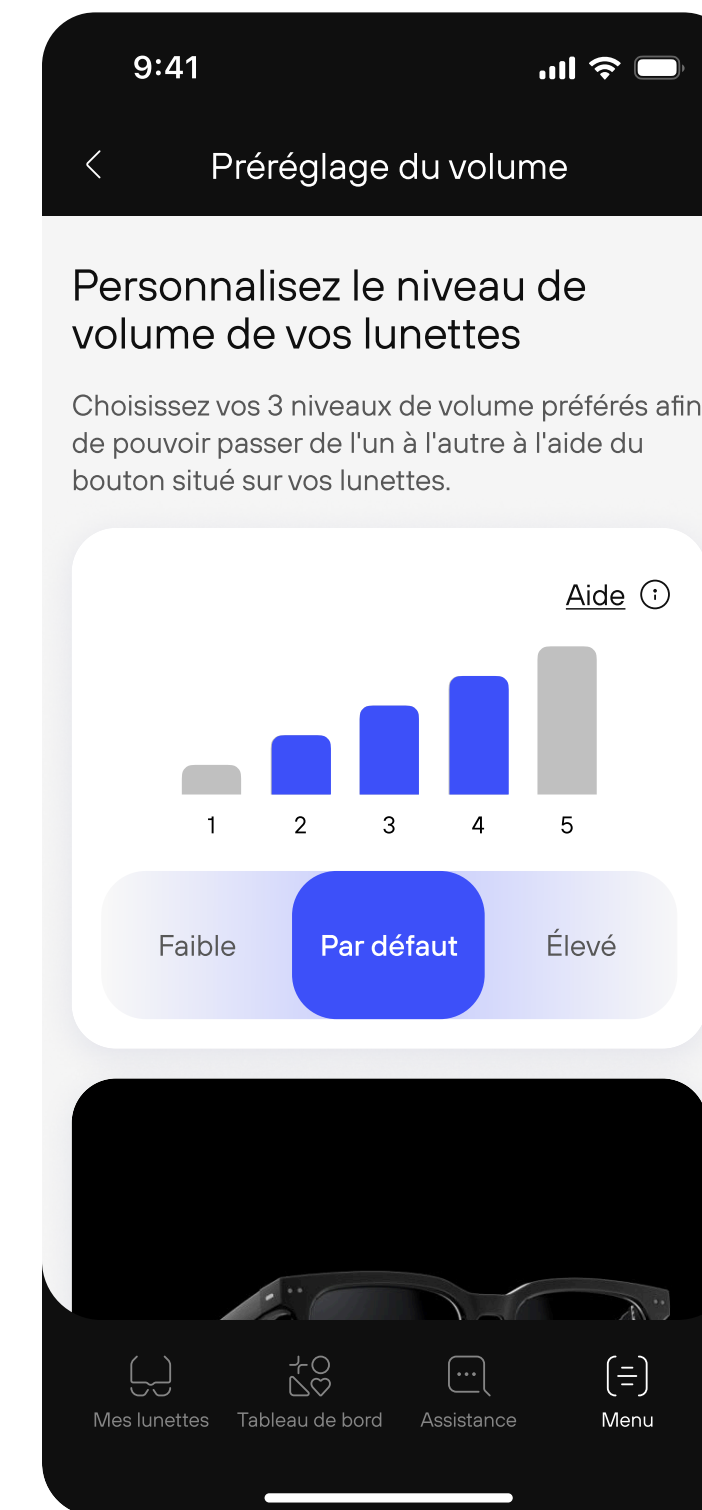
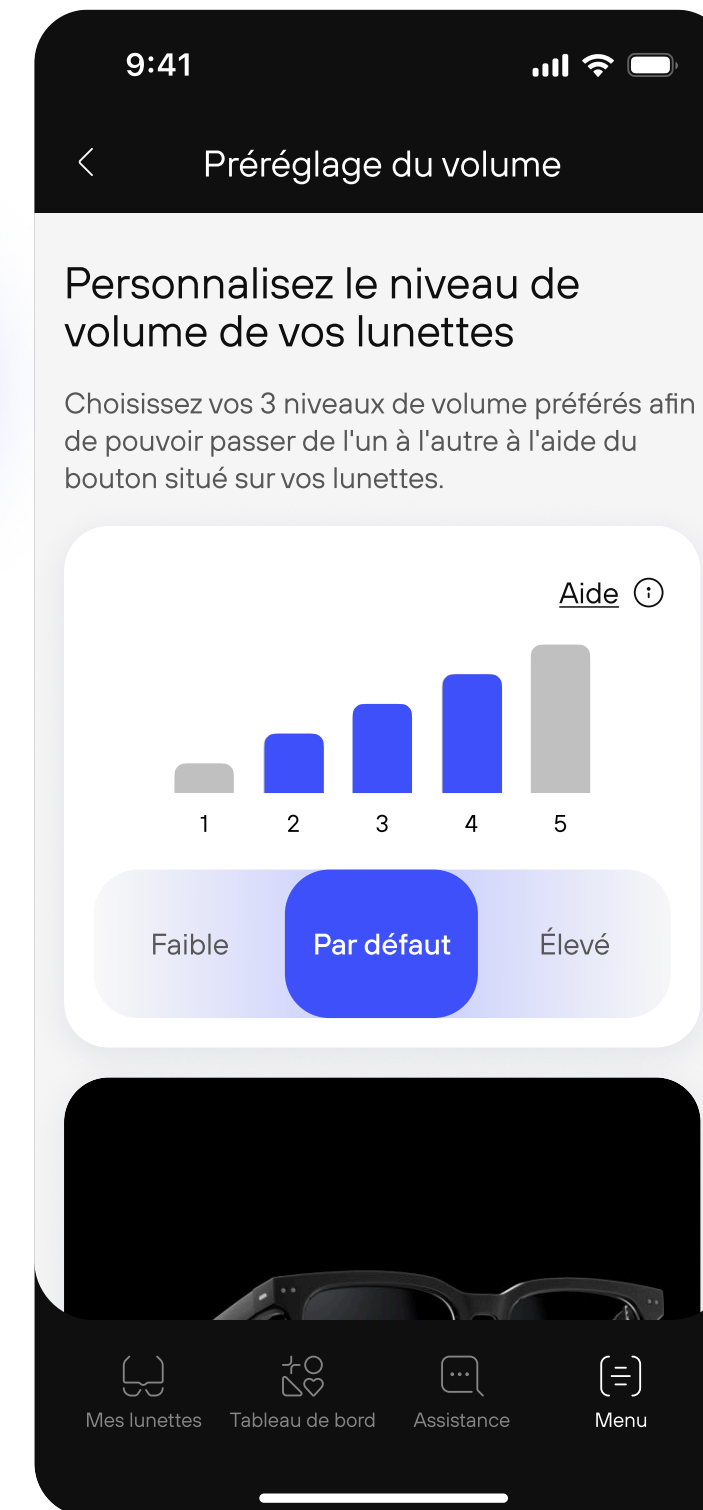
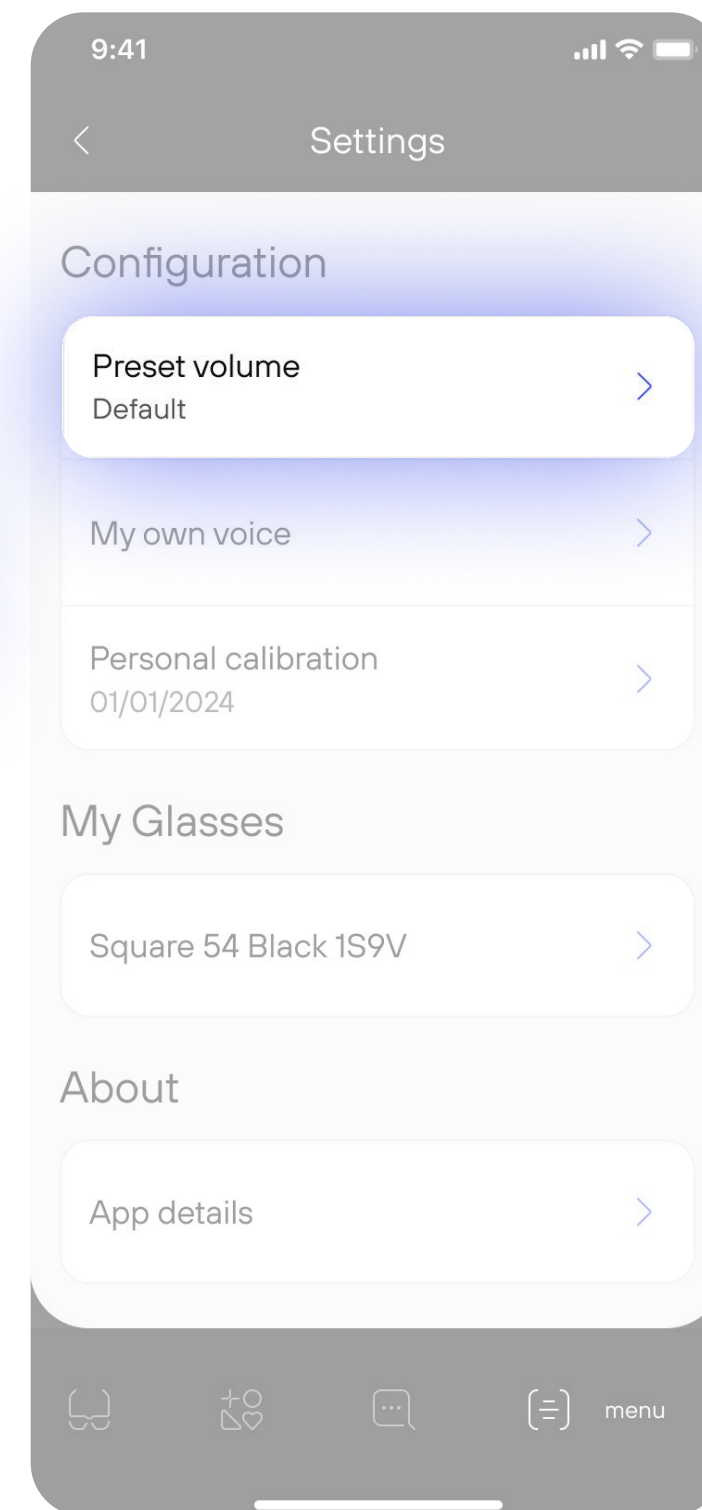
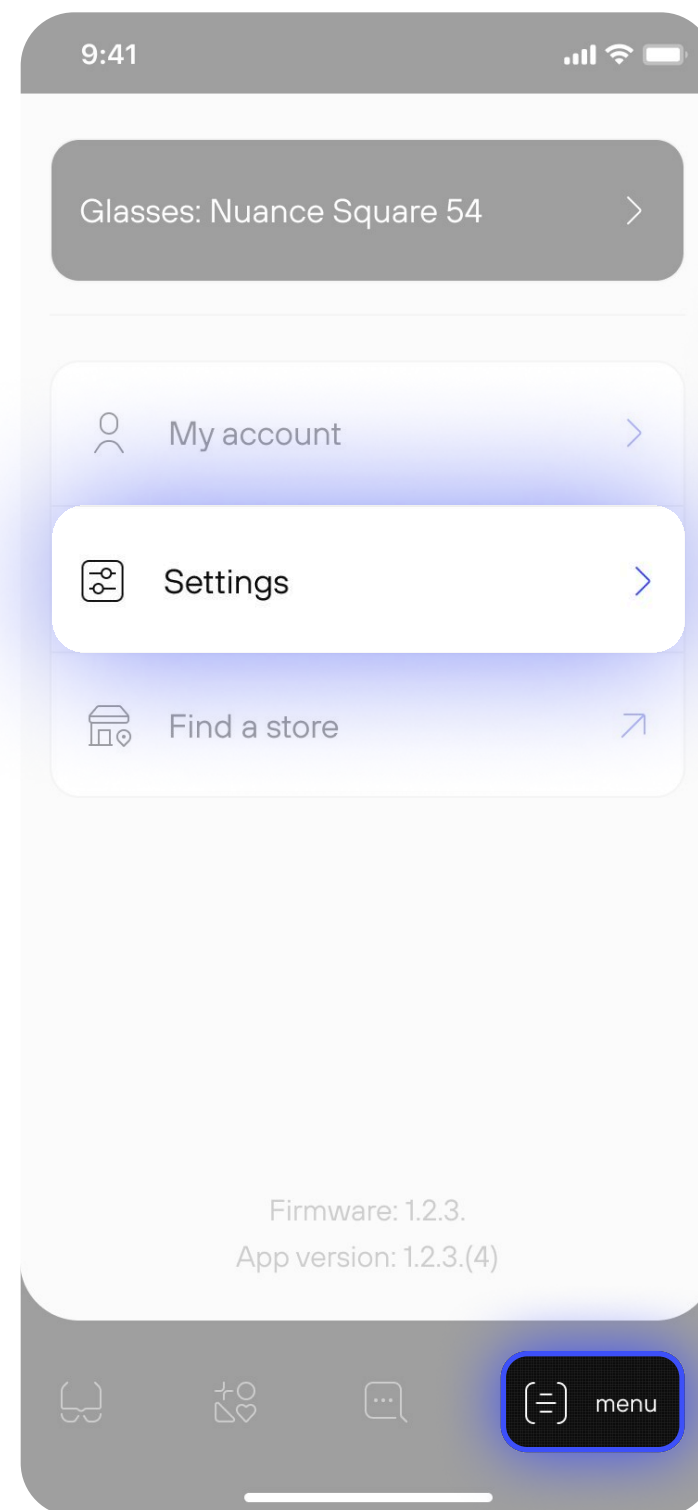




Comment ajuster le volume des lunettes?

Avec l'application Nuance Audio

De plus, dans la section Paramètres de l'application, vous pouvez facilement sélectionner et définir vos trois plages de volume préférées pour y accéder plus aisément.





Pour consulter la version la plus récente des instructions d'utilisation,
rendez vous sur

[↗ Consultez les instructions d'utilisation](#)